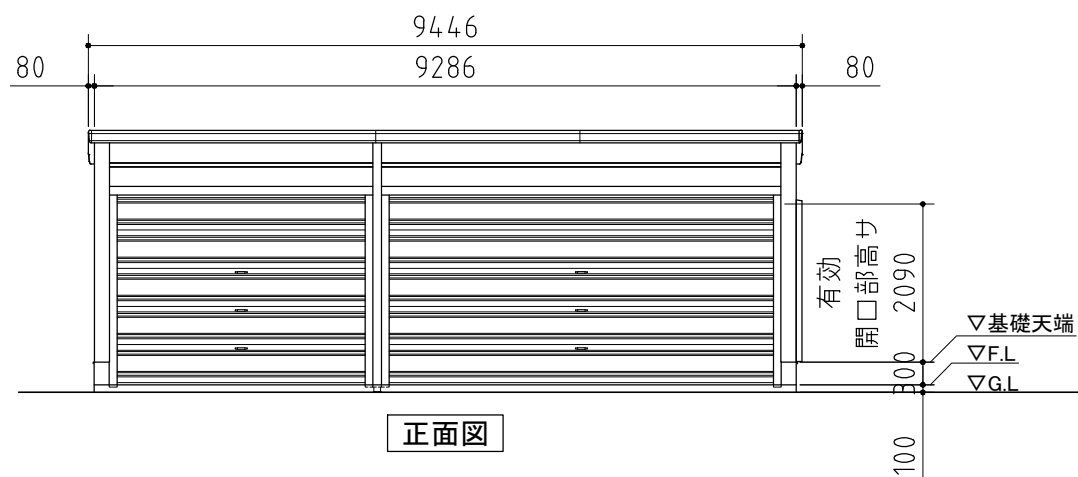
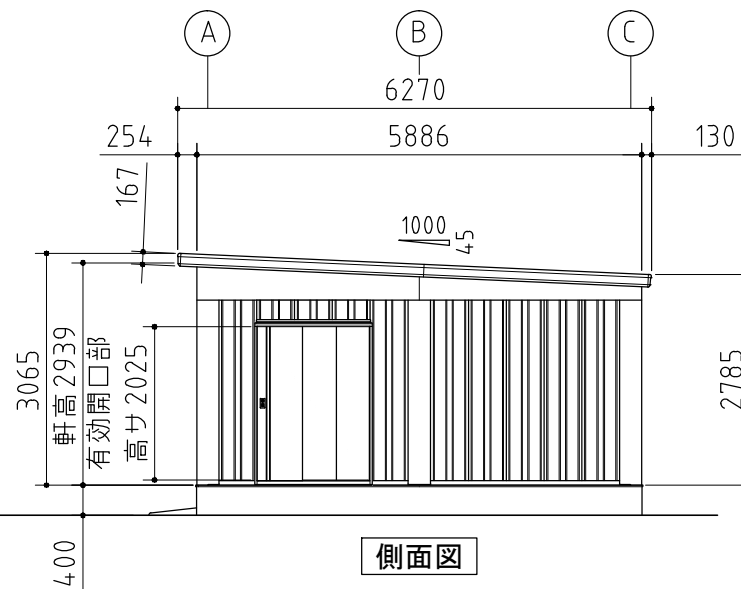


平面図



正面図



側面図

| 品番 | 部 品 名 | 材料(材質) | 単位 | mm |
|----|---------------------|---------------|--------|----|
| 1 | 水切板 | SGCC F12 | 0.5 | |
| 2 | ベースプレート | SS400 | 6.0 | |
| 3 | 柱後・中・前・中央※1 | STKR400 F12 | 2.3 | |
| 4 | 多雪柱 | STKR400 F12 | 2.3 | |
| 5 | 土台取付金具 | SGHC F12 | 1.6 | |
| 6 | 土台 | SGCC F12 | 1.2 | |
| 7 | 桁後 | SZAH400 Y10 | 2.3 | |
| 8 | 桁後追加補強※2 | SZAH400 Y10 | 2.3 | |
| 9 | 桁前 | SZAH400 Y10 | 2.3 | |
| 10 | プレート A | SZAH400 Y10 | 2.3 | |
| 11 | プレート B | SGH400 F12 | 3.2 | |
| 12 | コーナー金具 | SZAH400 Y10 | 2.3 | |
| 13 | 梁中 | SZAH400 Y10 | 2.3 | |
| 14 | 母屋・多雪母屋※3 | SZAH400 Y10 | 2.3 | |
| 15 | 多雪母屋補強※3 | SZAH400 Y10 | 2.3 | |
| 16 | 小梁 | SZAH400 Y10 | 2.3 | |
| 17 | 上胴縁 | SZAH400 Y10 | 2.3 | |
| 18 | 上胴縁追加補強(6060・76型のみ) | SZAH400 Y10 | 2.3 | |
| 19 | 化粧柱後・中・前 | SGCC F12 | 1.0 | |
| 20 | 桁後幕板 | SZACC Y10 | 0.7 | |
| 21 | 梁左右幕板 | SZACC Y10 | 0.7 | |
| 22 | 屋根(多雪型) | CGLCCR AZ150 | 0.8 | |
| 23 | 妻板左右 | SZACC Y10 | 0.7 | |
| 24 | 鼻隠シ前・後 | SZACC Y10 | 0.7 | |
| 25 | 壁パネル | SGCC F12 | 0.5 | |
| 26 | 胴縁 | SGHC F12 | 1.6 | |
| 27 | ブレース(JIS A 5540) | SS400/SNR400B | M10,12 | |
| 28 | シャッターカバー | SGCC F12 | 1.0 | |
| 29 | レール幕板 | SGHC F12 | 1.6 | |
| 30 | オーバースライドパネル | CGC490 Z12 | 0.5 | |
| 31 | ガイドレール | SGHC Z27 | 2.0 | |
| 32 | 壁面扉鴨居 | SGCC F12 | 0.7 | |
| 33 | 壁面扉敷居 | SGCC F12 | 1.0 | |
| 34 | 壁面扉枠左右 | SGCC F12 | 1.0 | |
| 35 | 扉枠支柱左右 | SGCC F12 | 1.2 | |
| 36 | 正面パネル | SGCC F12 | 0.7 | |
| 37 | 扉 | SGCC F12 | 0.8 | |

SGCC,SGHC,SGH400 : JIS G 3302
 STKR400 : JIS G 3466
 SZAH400,SZACC : JIS G 3317
 CGLCCR : JIS G 3322
 SS400 : JIS G 3101
 SNR400B : JIS G 3138
 CGC490 : JIS G 3312

※1…柱中央は□□66型、□□76型のみ使用
 ※2…桁後追加補強は□□76型のみ使用
 ※3…多雪母屋・多雪母屋補強は54□□型、60□□型のみ使用

外形図 <縮尺> S=1/100
 ~多雪型~
機種名 WG-D3654・58MU
 ○有効開口寸法 : 3268,5068 × 2090(mm)
 ○床面積 : 53.57㎡(16.23坪)